

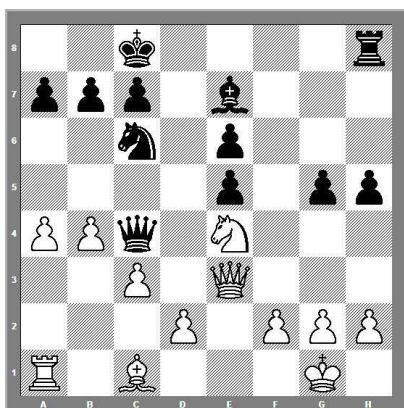
SKAKPOSTEN

SOMMER PIXI

SPY VS. SPY

Spy & Spy fra Mad lagde altid fælder ud for hinanden. Lagde den første en fælde, så lagde den anden en mod-fælde. Så havde den første gerne en mod-mod-fælde, og sådan fortsatte det ind til den snedigste i sidste ende udraderede den næstsnedigste.

I går havde jeg besøg af den gamle troldmand fra Ålborggade. Vi spillede sommerskak under haveparasollen, og det udviklede sig hurtigt til ren Spy vs. Spy:



Hvid truede med bondehops på g5. Det lå i luften, at sort måske pønsede på fælden 20...Td8 med pointen 21.Sxg5 og så mod-fælden Td3 og en hvid hest i knibe på g5. Damen ville jo blive tvunget til at slippe dækningen. Hvid ligefrem håbede på denne mod-fælde, for så havde han selv mod-mod-fælden 22.De4. Dette ville ganske vist hænge den Hvide hest til tørre, men truede samtidig sorts dame, og hvis 22...Dxe4,

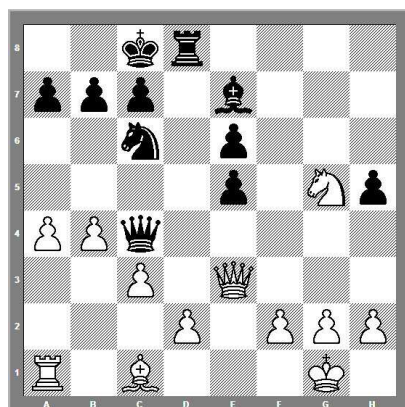
så 23.Sxe4 og en dejlig plusbonde i kassen til Hvid. Til sin glæde så Hvid, at Sort i diagrammet rent faktisk spillede

20...Td8 (Fælden).

Og hvad skete der så? Hvem havde regnet dybest? Hvem af de to spillere blev udslettet i løbet af få træk? Læs videre...

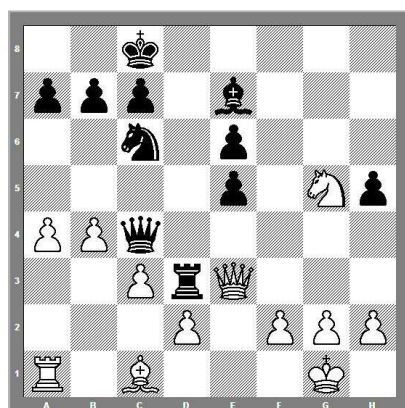
21.Sxg5

Hvid følger sin plan. Han frygter ikke noget tårn på d3...

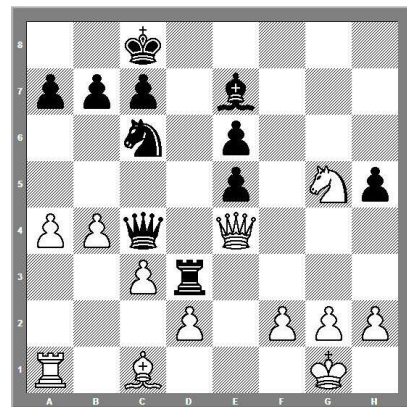


21...Td3

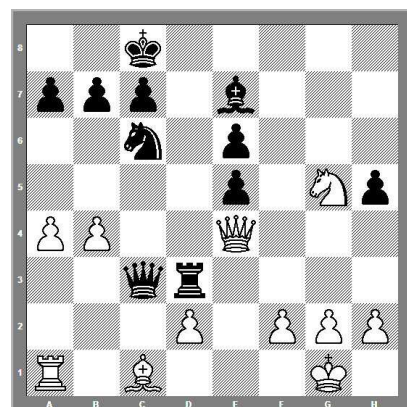
Sorts mod-fælde. Eller fælde i fælden. Hvid er stadig glad. Alt går efter hans plan...



22.De4 Modmodfælden. Men så:



23...Dxc3!!



Av! Mod-mod-*mod*-fælden! Og den var dræbende:

23.Tb1 Hvad ellers? 23.dxc3?? Td1+! **Lxg5** Haps **24.f4** Sats på modspil, men det virker ikke. **Dc2!** **25.fxg5** **Dxb1** Haps **26.Dc4** **Txd2!** **27.Dxe6+** **Kb8** **28.h4** **Dxc1+** **29.Kh2** **Rd6** **30.De8+** **Td8** **31.Dxh5** **Df4+** **32.g3** **Td2+** **33.Kh3** **Df1+** **0-1**. Der er mat i næste.

Den gamle troldmand kan stadig trylle, og i går var han i topform. Og havde uden tvivl en god cykeltur hjem.

clj